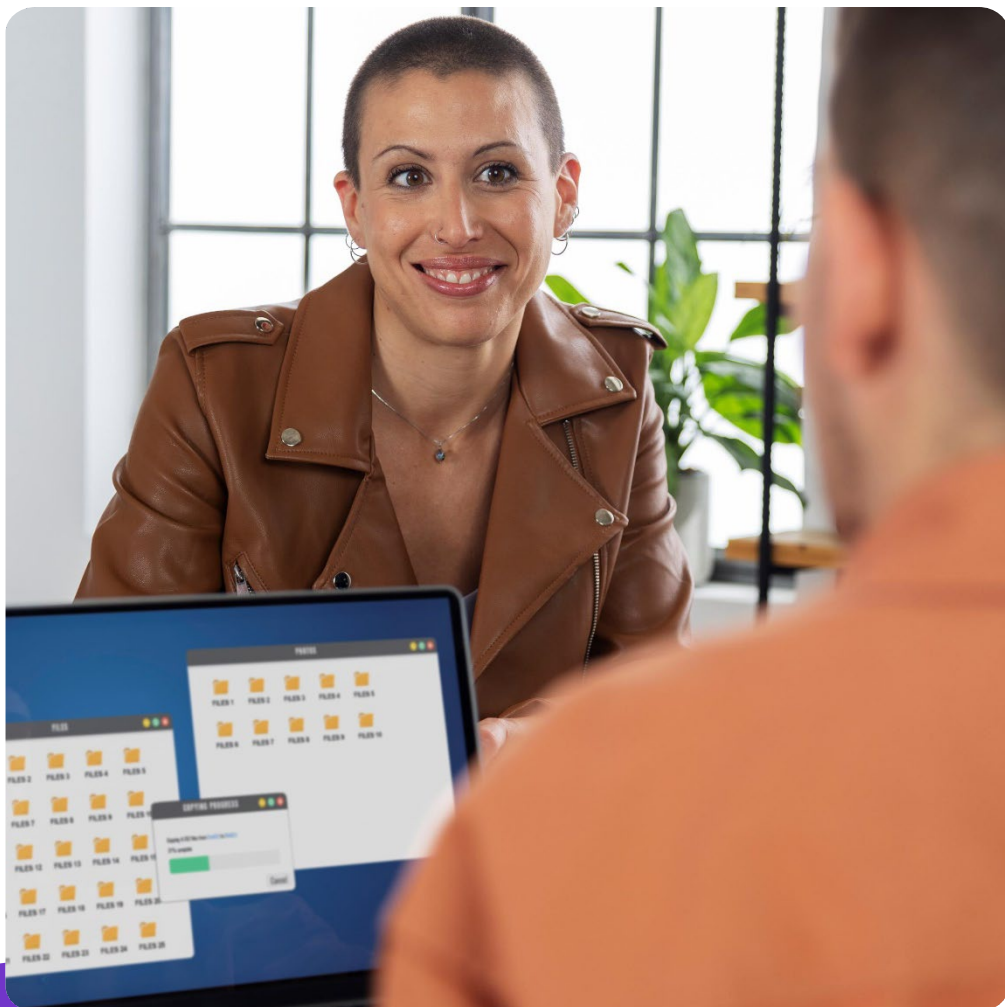




Centro Contro Le Violenze e Le Discriminazioni Di Genere.



Carta Dei Servizi

- Ha lo scopo di illustrare le nostre attività e spiegare in che modo accedere ai servizi che offriamo.

- È un'utile fonte di informazione per i cittadini e per tutti gli operatori che possono conoscere quali servizi sono rivolti alla tutela delle persone che vivono discriminazioni in virtù della propria identità di genere o al proprio orientamento sessuale.

SOS Iride, nato a marzo del 2022 è un Centro che nasce su iniziativa di un gruppo di associazioni costituitosi in A.T.S. che opera da anni sul territorio bergamasco con la specifica finalità di contrastare ogni tipo di discriminazione e di violenza motivata da orientamento sessuale e identità di genere.

Nel dettaglio i membri della ATS sono:



ENTE CAPOFILA

La Melarancia ODV

ENTI MEMBRI ATS

- Don G. Monticelli Soc. Coop. Sociale
- Arcigay Bergamo Cives
- CGIL Bergamo
- ATS Proteo Bergamo

Partecipano anche al progetto in qualità di sostenitori:

- Comune di Bergamo
- Croce Rossa Italiana Comitato di Bergamo
- ASST Papa Giovanni XXIII - U.O. Malattie Infettive
- San Donato S.R.L. - Consultorio Familiare
- Società Cooperativa Sociale Memphis - Servizi di orientamento e inserimento lavorativo.



Il Centro SOS IRIDE promuovendo anche importanti attività culturali rivolte alla cittadinanza di tutte le età.

Ciascun Ente facente parte della ATS è impegnato a vario titolo nella lotta contro le discriminazioni legate all'identità di genere e a tal fine elabora, in accordo con altre associazioni e con le Istituzioni, strategie di contrasto e di lotta alle diseguaglianze.

ACCOGLIENZA E PROTEZIONE



A CHI E' RIVOLTO

A tutte le persone LGBTQI+ e ai loro familiari.

COSA OFFRIAMO

L'Accoglienza, definita all'interno del Centro come Primo livello, è un punto di riferimento per richieste che spaziano dall'ascolto al sostegno, ai colloqui, ai gruppi, alle informazioni, all'orientamento abitativo e lavorativo, alla consulenza, rivolta a persone LGBTQI+ e ai loro familiari. Il Servizio offre sia colloqui telefonici che personali, informazioni legali ed eventuale attivazione della rete territoriale di sostegno con relativi accompagnamenti per situazioni di disagio sociale.

Il Servizio offre inoltre l'attivazione delle procedure di protezione (ex art. 18 D.lgs 286/98) di persone transgender e la relativa messa in rete con gli Enti accreditati ad offrire ospitalità.

COME SI ACCEDE

Per accedere al servizio è sufficiente chiamare il numero (+39) 333 1278 436, o scrivere un messaggio via mail, oppure via Whatsapp, o presentarsi direttamente presso la sede di SOS Iride in via del Nastro Azzurro 1a.

ASCOLTO TELEFONICO



A CHI E' RIVOLTO

A tutte le persone LGBTQI+ e ai loro familiari.

COSA OFFRIAMO

La linea telefonica è disponibile 24 ore su 24 e garantisce la risposta di un operatore da lunedì a venerdì dalle 9 alle 18. Nei giorni festivi e nei week end è attivo un servizio di segreteria telefonica. Gli operatori, nel caso di ricezione di messaggi negli orari di segreteria telefonica, ricontatteranno entro la prima ora del giorno lavorativo successivo, chi ha lasciato un messaggio.

I servizi di messaggistica WhatsApp sono sempre disponibili.

COME SI ACCEDE

Si può prendere contatto con il Centro SOS Iride chiamando il numero di telefono +39 333 1278436

SUPPORTO PSICOLOGICO



Sportello di ascolto psicologico tenuto dalle dott. sse Silvia Belsito e Gaia M. Donadoni. Lo sportello di ascolto è uno spazio, tutelato dal segreto professionale, in cui la persona possa sentirsi accolta e ascoltata. Condotta da professionisti del settore, si pone l'obiettivo di promuovere il benessere delle persone.

A CHI E' RIVOLTO

A tutte le persone LGBTQI+ e ai loro familiari.

COSA OFFRIAMO

Colloqui individuali. Il numero di colloqui che verranno effettuati è variabile, in base al bisogno che la persona porta. Laddove le professioniste dovessero individuare un bisogno di un percorso di psicoterapia, comunicheranno alla persona tale necessità orientandola ai servizi territoriali presenti.

COME SI ACCEDE

Le persone accederanno a questa opportunità, su invio degli operatori del primo livello che si occupano di gestire i colloqui di accoglienza e protezione.

ASSISTENZA LEGALE CIVILE E PENALE

A CHI E' RIVOLTO

A tutte le persone LGBTQI+ e ai loro familiari.

COSA OFFRIAMO

L'assistenza legale, curata da esperti nel campo della tutela della persona e del diritto anti-discriminatorio, fornisce un servizio di primo orientamento e consulenza legale gratuita su problemi di discriminazione e in generale sulla tutela delle persone LGBTQI+ e sui loro diritti.

Lo Sportello inoltre fornisce una prima consulenza sul percorso di cambio del sesso. Le tutela civilistica delle persone vittime di discriminazione per orientamento sessuale o identità di genere passa attraverso l'applicazione di norme di provenienza sovranazionale (Convenzioni-Trattati-Direttive) e nazionali che hanno l'obiettivo di garantire la parità di trattamento in materia di occupazione e di condizioni di lavoro e nell'accesso ai beni e servizi, e ciò anche mediante procedure giudiziarie semplificate.



Nell'ipotesi in cui il fatto venga posto in essere con minacce o violenza o assuma connotazioni tali da rientrare in una fattispecie di reato, il compito del Centro sarà di fornire un supporto concreto alle vittime nella valutazione delle azioni più idonee da intraprendersi, ed a questo proposito sarà importante valutare il complessivo contesto in cui si inquadra il fatto-reato, ricercandogli indicatori di pregiudizio, i cosiddetti bias indicators.

Il Centro si propone di fornire adeguato supporto anche in casi di bullismo e cyberbullismo omolesbobitransfobico, intendendosi ogni abuso sistematico di potere da parte di coloro che si rendono responsabili di prepotenze in danno di uno o più compagni o compagne di scuola in ragione dell'orientamento sessuale o dell'identità di genere del soggetto o dei soggetti vittime di tali comportamenti.

COME SI ACCEDE

Le persone accederanno a questa opportunità, su invio degli operatori del primo livello che si occupano di gestire i colloqui di accoglienza e protezione.

CONSULENZA SESSUALE

A CHI E' RIVOLTO

A tutte le persone LGBTQI+.

COSA OFFRIAMO

La consulenza sessuale è uno spazio a disposizione di tutta, a prescindere dal genere, dall'età dall'orientamento sessuale e dall'identità di genere. Si tratta di un percorso di crescita che esplora la sessualità ed intercetta eventuali difficoltà che possono ostacolare o rendere difficile una piena espressione della propria vita sessuale. Difficoltà che possono derivare da aspetti individuali fisici, psichici, relazionali o di coppia e che sono tali perché vissute con disagio. La consulenza sessuale permette di riconoscere sintomi e disturbi sessuali, di normalizzare alcuni vissuti e di ricevere supporto emotivo. Si propone di sviluppare strategie per affrontare il problema avvalendosi, se necessario, di un approccio multidisciplinare. Inoltre mira a fare prevenzione e promozione della salute sessuale in un'ottica di salute globale mediante informazione ed educazione.



Una disfunzione sessuale si può presentare come una stabile e persistente difficoltà presente in una delle fasi della risposta sessuale (desiderio, eccitazione, orgasmo) o come un dolore associato al rapporto sessuale, ed è spesso accompagnata da un vissuto di disagio, senso di inadeguatezza, difficoltà relazionali... Può essere utile richiedere una consulenza sessuale quando, a causa di una difficoltà sessuale, si sperimentano vissuti psicologici di frustrazione, fallimento, inefficacia, inadeguatezza ed estrema vulnerabilità; quando ci si trova disorientati, confusi, perplessi o in ansia per un aspetto della vita sessuale e ci si rende conto che le soluzioni, messe in atto in maniera autonoma, sono risultate poco adatte, e si registra un progressivo peggioramento della propria qualità della vita personale e/o di coppia. La modalità di intervento è relativamente breve, sempre nel rispetto della privacy, del segreto professionale, delle variabilità e unicità in un contesto libero da pregiudizi che va oltre l'eteronormatività. La persona può esprimere il proprio malessere o più semplicemente i propri dubbi e le proprie perplessità circa le tematiche sessuali, per poter quindi ridefinire i propri bisogni ed elaborare risposte alle proprie domande.

CONSULENZA SESSUALE

Di seguito alcune tematiche che si possono affrontare in una consulenza sessuologica:

* Conflitti o crisi nelle relazioni (tradimenti, separazioni, mancanza di fiducia, difficoltà di comunicazione ...)

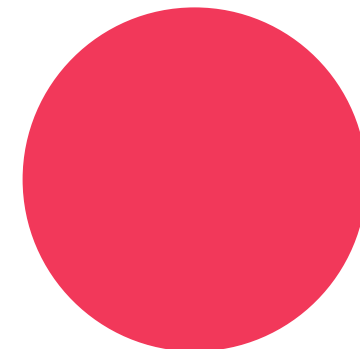


- * Disfunzioni sessuali che impediscono una buona sessualità (come ad esempio problematiche legate al pavimento pelvico, eiaculazione precoce, dispareunia, disfunzione erettile ecc ...)
- * Educazione all'affettività e alla sessualità negli adolescenti e negli adulti
- * La scoperta del piacere sessuale, oltre tabù e stereotipi
- * Dubbi relativi all'orientamento e all'identità sessuali
- * Difficoltà nel relazionarsi con sé stessi e con gli altri
- * Cambiamento verso l'interesse sessuale durante il ciclo di vita, tale da procurare disagio

COME SI ACCEDE

Le persone accederanno a questa opportunità, su invio degli operatori del primo livello che si occupano di gestire i colloqui di accoglienza e protezione.

FORMAZIONE MERCATO DEL LAVORO, CONSULENZA E INSERIMENTO LAVORATIVO



A CHI E' RIVOLTO

Alle persone LGBTQI+ che sono alla ricerca di un lavoro.

COSA OFFRIAMO

Il Centro SOS Iride organizza incontri di formazione e di orientamento di gruppo e individuale rivolto a persone che hanno necessità di trovare un posto di lavoro, o che hanno avuto pregresse esperienze di discriminazione in ambiente di lavoro.

COME SI ACCEDE

Le persone accederanno a questa opportunità, su invio degli operatori del primo livello che si occupano di gestire i colloqui di accoglienza e protezione.

ORIENTAMENTO ALL' AUTONOMIA ABITATIVA



A CHI E' RIVOLTO

Alle persone LGBTQI+ che sono alla ricerca di un'abitazione.

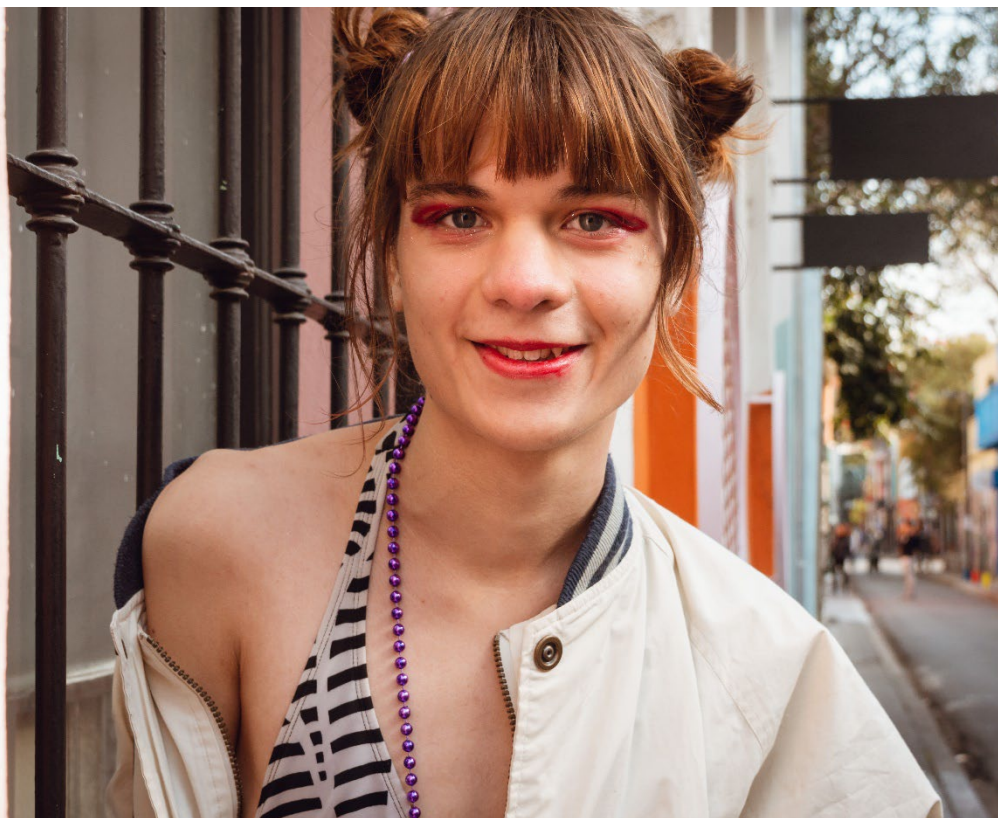
COSA OFFRIAMO

Il Centro SOS Iride organizza incontri di orientamento di individuale rivolto a persone che hanno necessità di trovare un'abitazione. Saranno offerte tutte le informazioni necessarie a ottenere un contratto di locazione e saranno accompagnate nel migliore dei modi per ottenere contratti regolari, soprattutto quando si troveranno in situazioni per le quali sono costretti ad allontanarsi dai propri nuclei familiari per questioni di discriminazione.

COME SI ACCEDE

Le persone accederanno a questa opportunità, su invio degli operatori del primo livello che si occupano di gestire i colloqui di accoglienza e protezione.

CONSULENZA MEDICA SPECIALIZZATA



A CHI E' RIVOLTO

Alle persone LGBTQI+

COSA OFFRIAMO

Il Centro SOS Iride offre consulenza relativa alle questioni di transizione di genere e a quella legata alle infezioni a trasmissione sessuale.

COME SI ACCEDE

Le persone accederanno a questa opportunità, su invio degli operatori del primo livello che si occupano di gestire i colloqui di accoglienza e protezione.

FORMAZIONE E SENSIBILIZZAZIONE

A CHI E' RIVOLTO

A persone di ogni età, dagli studenti ai liberi cittadini, nonché a Enti pubblici, istituti scolastici, associazioni, soggetti pubblici e privati, cittadini, ai professionisti del settore legale, psicologico, giornalistico, medico e assistenziale, alle pubbliche amministrazioni e all'impresa,

COSA OFFRIAMO

Il Centro SOS Iride organizza incontri di formazione e di sensibilizzazione specificamente incentrati sulla parità di trattamento e la non discriminazione, contribuendo alla conoscenza e alla disseminazione di maggior consapevolezza tra la cittadinanza, gli operatori e le specifiche categorie professionali interessate, nonché a tutti coloro che nutrono un interesse specifico allo sviluppo di conoscenze e all'aggiornamento sui temi legati all'identità di genere e all'orientamento sessuale.

COME SI ACCEDE

Per maggiori informazioni è possibile contattare l'indirizzo email info@sosiride.org oppure telefonare al numero 333 1278 436



LO STAFF OPERATIVO DEL CENTRO SOS IRIDE

- ✓ RESPONSABILE PROGETTO
- ✓ COORDINATRICE OPERATIVA
- ✓ ASSISTENTE SOCIALE
- ✓ OSTETRICA SESSUOLOGA
- ✓ PSICOLOGHE PSICOTERAPEUTE

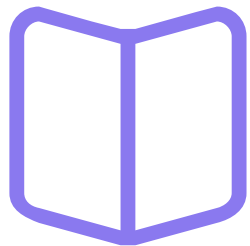


- ✓ AVVOCATO PENALISTA
- ✓ AVVOCATO CIVILISTA
- ✓ OPERATORE SPORTELLO
- ✓ MEDICO
- ✓ MEDICO INFETTIVOLOGO



- ✓ EDUCATORI
- ✓ FORMATORI E ORIENTATORI LAVORO
- ✓ ORIENTATRICE AREA ABITARE
- ✓ VOLONTARI

METODOLOGIA DI LAVORO



- Risposta individualizzata
- Integrazione con i servizi territoriali
- Articolazione degli interventi grazie alle diverse professionalità (multilivello e multiagenzia)

SUPERVISIONE TECNICA

Anche i professionisti coinvolti nei diversi servizi possono vivere delle fatiche, è pertanto importante "prendersi cura di chi si prende cura". Il prendersi cura anche del benessere degli operatori è fondamentale per garantire un servizio in cui si respiri serenità e collaborazione, in modo da poter garantire all'utenza il miglior servizio possibile.



Via del Nastro Azzurro 1a
24122 - Bergamo



(+39) 333 1278 436



info@sosiride.org



www.sosiride.org



Orari Uffici

Lunedì 17:00 – 20:00

Martedì 12:30 – 15:30

Mercoledì 9:00 – 12:00

Giovedì 12:30 – 15:30

Venerdì 14:00 – 17:00



SOSiRIDE